

E se qualcuno avesse la febbre?

Riapriamo in sicurezza.



Perchè?

- DISPOSIZIONI
- SOLUZIONI
- PROGETTAZIONE
- PRE-ORDINE





Regione Lombardia

la permanenza degli esercizi.
Restano aperte le edicole, le farmacie, le parafarmacie e, limitatamente alla rivendita di generi di monopoli e di valori bollati, i tabaccai. Deve essere in ogni caso garantita la distanza di sicurezza interpersonale di un metro ed è fatto obbligo di limitare l'accesso all'interno dei locali ad un solo componente del nucleo familiare, salvo comprovati motivi di assistenza ad altre persone. Si raccomanda di provvedere alla rilevazione sistematica della temperatura corporea anche ai clienti presso i supermercati e le farmacie, oltre che ai dipendenti dei luoghi di lavoro, se aperti, e a tutti coloro che vengono intercettati dall'azione di verifica del rispetto dei divieti dalle Forze dell'Ordine e dalla Polizia Locale. A seguito del rilievo di temperatura corporea uguale o superiore a 37,5 °C si rimanda a quanto disposto dai punti 3) e 4).

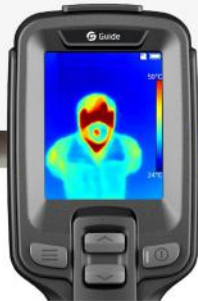
Registriamo un'importante richiesta di soluzioni legate alla gestione dei varchi per scongiurare l'avanzamento e la diffusione del COVID-19.

Le prime regioni, ad esempio la Lombardia, **in base all'ordinanza emessa a marzo, dal presidente della Regione Attilio Fontana, prevede la misurazione della temperatura corporea a chi entra negli esercizi commerciali aperti e, in caso sia pari o superiore a 37,5° c'è l'obbligo di vietare l'ingresso.**



IN CHE MODO?

ALTA PRECISIONE



$\pm 0.5^{\circ}\text{C}$

Telecamere termografiche

PASSAGGIO VELOCE / MULTIPLO

Le persone possono passare più velocemente grazie alla lunga distanza di misurazione e all'ampia copertura,

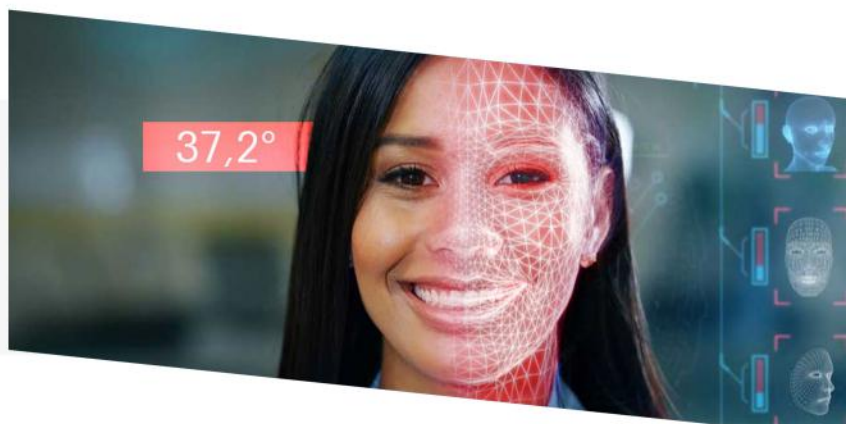


ECONOMICO / SICURO

Automatismo di allarme rapido, risparmiando forza lavoro e riducendo il rischio di infezione.



Soluzioni personalizzate



STUDIO e PROGETTAZIONE SU MISURA per una **CORRETTA INSTALLAZIONE**



RICONOSCIMENTO FACCIALE
RILEVAZIONE TEMPERATURA

Tipi di allarme:

Allarme su display, allarme vocale,
allarme su app mobile

Tipi di evento:

Temperatura anomala,
mancanza mascherina,
blacklist, non riconosciuto.



Cosa consigliamo?

PROGETTARE e PRE-ORDINARE



In virtù di queste prime disposizioni, consapevoli che la produzione di questi articoli risulta rallentata, discontinua e con consegne incerte consigliamo di progettare il proprio impianto valutando un pre-ordine per riuscire a soddisfare le richieste in modo celere ed **evitare chiusure temporanee della propria attività**

Nei prossimi giorni Vi contatteremo telefonicamente per elaborare e valutare insieme le prime richieste.

#andràtuttobene

